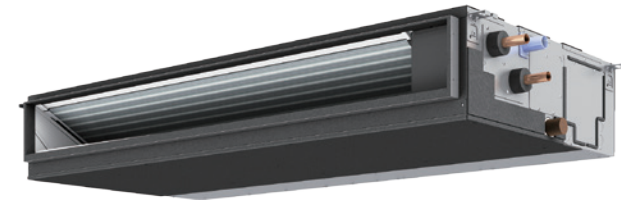


Productfiche PEFY-WP71VMA

Binnenunit		PEFY-WP71VMA-E	
Koeling	Nominale capaciteit	kW	8,0
	Opgenomen vermogen	kW	0,24
Verwarming	Nominale capaciteit	kW	9,0
	Opgenomen vermogen	kW	0,22
Specificaties	Afmetingen (B x D x H)	mm	1400 x 732 x 250
	Gewicht	kg	40,0
	Geluidsdruk	dB(A)	28-33-36
	Luchtvolume	m ³ /u	1380-1680-1980
Specificaties rooster	Beschikbare statische druk	Pa	35-50-70-100-150
	Afmetingen (B x D x H)	mm	-
	Gewicht	kg	-
Koeltechnische gegevens	Diameter gasleiding	"	32
	Diameter vloeistofleiding	"	32
Elektrische gegevens	Voedingsspanning	V;f;Hz	230;1;50
	Voedingskabel	mm ²	3G 2,5
	Nominale stroom	A	1.47
	Afzekering	A	1.47
	Communicatiekabel	mm ²	2x1,5 + S



Fiche produit PEFY-WP71VMA

Unité intérieure		PEFY-WP71VMA-E	
Froid	Capacité nominale	kW	8,0
	Puissance absorbée	kW	0,24
Chauffage	Capacité nominale	kW	9,0
	Puissance absorbée	kW	0,22
Spécifications	Dimensions (L x P x H)	mm	1400 x 732 x 250
	Poids	kg	40,0
	Pression acoustique	dB(A)	28-33-36
	Débit d'air	m ³ /h	1380-1680-1980
Spécifications grille	Pression statique disponible	Pa	35-50-70-100-150
	Dimensions (L x P x H)	mm	-
	Poids	kg	-
Données frigorifiques	Diamètre conduite gaz	"	32
	Diamètre conduite liquide	"	32
Données électriques	Alimentation électrique	V;ph;Hz	230;1;50
	Câble d'alimentation	mm ²	3G 2,5
	Intensité nominale	A	1.47
	Taille de fusible recommandée	A	1.47
	Câble de communication	mm ²	2x1,5 + S

